

HD2E 13 R



Wyposażenie standardowe: Kabel 4 m, uchwyt bezkluczowy do 13 mm, rękojeść boczna

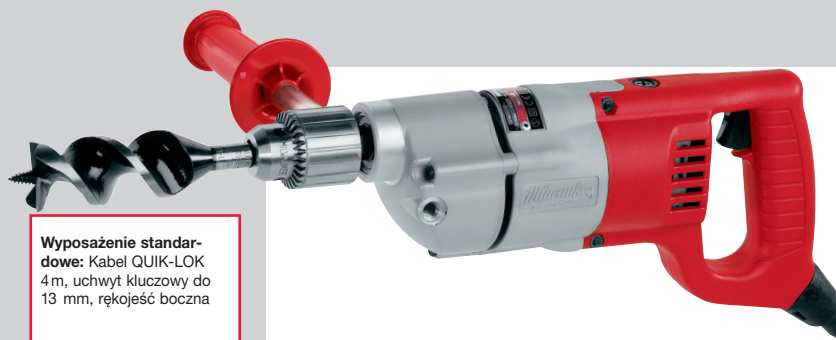
Dwubiegowa wiertarka Heavy-Duty z bezkluczowym uchwytem do 13 mm.

- Dwubiegowa skrzynka przekładniowa
- Miękką i ergonomiczną rękojeść Softgrip skonstruowaną w celu bardziej komfortowej pracy
- Elektronika: wstępny wybór prędkości obrotowej dla lepszych rezultatów wiercenia w różnych materiałach poprzez zintegrowane pokrętko na włączniku
- Zmiana kierunku obrotów.

Dane techniczne

Moc wejściowa	705 W
Średnica wiercenia w stali / aluminium / drewnie	13 / 16 / 40 mm
Statyczny moment utyku (1-szy bieg / 2-gi bieg)	60 / 35 Nm
Prędkość przy pełnym obciążeniu na 1-ym biegu	0 – 730 obr/min
Prędkość przy pełnym obciążeniu na 2-im biegu	0 – 1540 obr/min
Uchwyt narzędziowy	1,5 – 13 mm
Ciężar	2,7 kg
Numer artykułu 4933	3901 86
Kod EAN 4002395	23145 4

HDE 13 RQD



Wyposażenie standardowe: Kabel QUIK-LOK 4 m, uchwyt kluczowy do 13 mm, rękojeść boczna

Mocna wiertarka obrotowa 13 mm do zastosowań wymagających dużego momentu obrotowego.

- Bezstopniowa regulacja prędkości
- Zmiana kierunku obrotów
- System QUIK-LOK pozwala na szybką wymianę uszkodzonego kabla.

Dane techniczne

Moc wejściowa	825 W
Średnica wiercenia w stali / aluminium / drewnie	13 / 20 / 38 mm
Moment obrotowy	101 Nm
Prędkość przy pełnym obciążeniu	0 – 355 obr/min
Uchwyt (S = bezkluczowy, Z = trójszczękowy)	Z 1,5 – 13
Chwyty narzędzia	1/2" – 20
Średnica szyjki przekładni	46 mm
Ciężar	3,2 kg
Numer artykułu	1107 50
Kod EAN 4002395	22965 9

B2E 16 RLD



Wyposażenie standardowe: Kabel 4 m, uchwyt kluczowy do 16 mm, dodatkowa długa rękojeść z głębokościomierzem

Wiertarka do zastosowań związanych z dużym obciążeniem.

- Mocna, synchronizowana skrzynka biegów
- Wrzeciono uchwytu narzędziowego M 18 x 2,5.

Dane techniczne

Moc wejściowa	900 W
Średnica wiercenia w stali / aluminium / drewnie	16 / 20 / 40 mm
Statyczny moment utyku (1-szy bieg / 2-gi bieg)	88 / 58 Nm
Prędkość przy pełnym obciążeniu (1-szy bieg / 2-gi bieg)	100 – 450 / 300 – 1000 obr/min
Uchwyt (S = bezkluczowy, Z = trójszczękowy)	Z 3 – 16 mm
Chwyty narzędzia	M 18 x 2,5
Wrzeciono uchwytu narzędziowego	57 mm
Średnica szyjki przekładni	4,2 kg
Ciężar	
Numer artykułu 4933	3804 82
Kod EAN 4002395	22719 8